



SANEARio

1º Seminário estadual de
saneamento e meio ambiente



ABES 50
Rio de Janeiro

Drenagem e Tratamento de Águas Residuais

Diana Figueiredo

Coordenadora na Direção de Operação



**ÁGUAS DO
TEJO ATLÂNTICO**
Grupo Águas de Portugal

SISTEMA MULTIMUNICIPAL DE SANEAMENTO DE ÁGUAS RESIDUAIS DA GRANDE LISBOA E OESTE

**ÁREA
ABRANGIDA:**
4.145 km

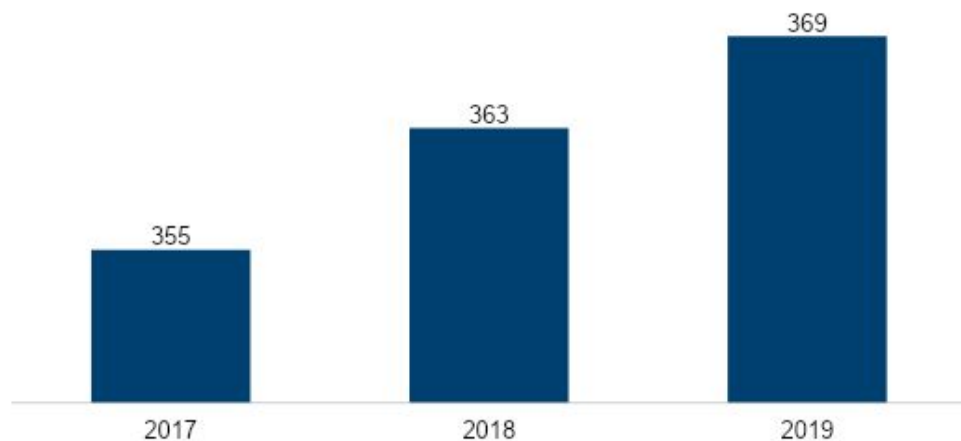
**POPULAÇÃO
SERVIDA:** 2,4 milhões de
habitantes
(ano horizonte do projeto)

SOMOS A MAIOR EMPRESA DE RECOLHA E TRATAMENTO DE ÁGUAS RESIDUAIS EM PORTUGAL, ABRANGENDO 23 MUNICÍPIOS DAS REGIÕES DA GRANDE LISBOA E DO OESTE E MAIS DE DOIS MILHÕES DE HABITANTES.

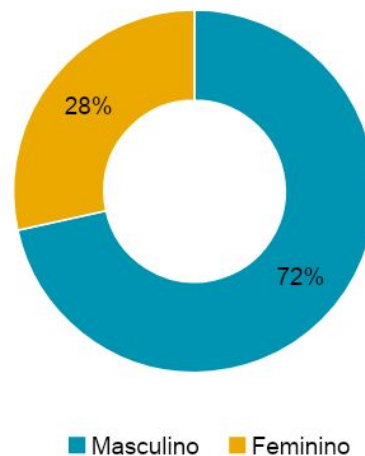


**Atualmente tem
374 Trabalhadores**
(inclui ADM)

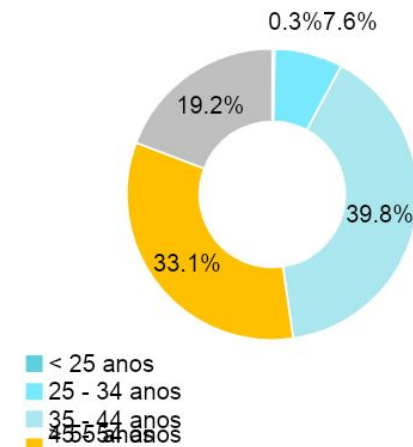
Evolução do número de trabalhadores



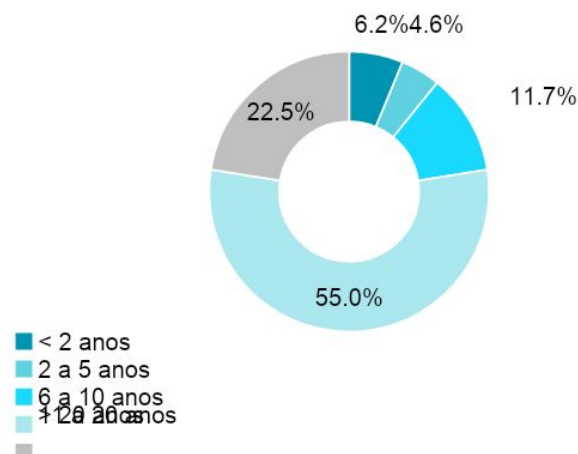
Distribuição por Género



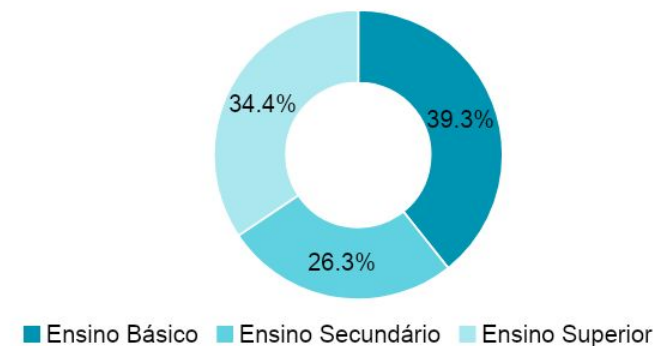
Distribuição Etária

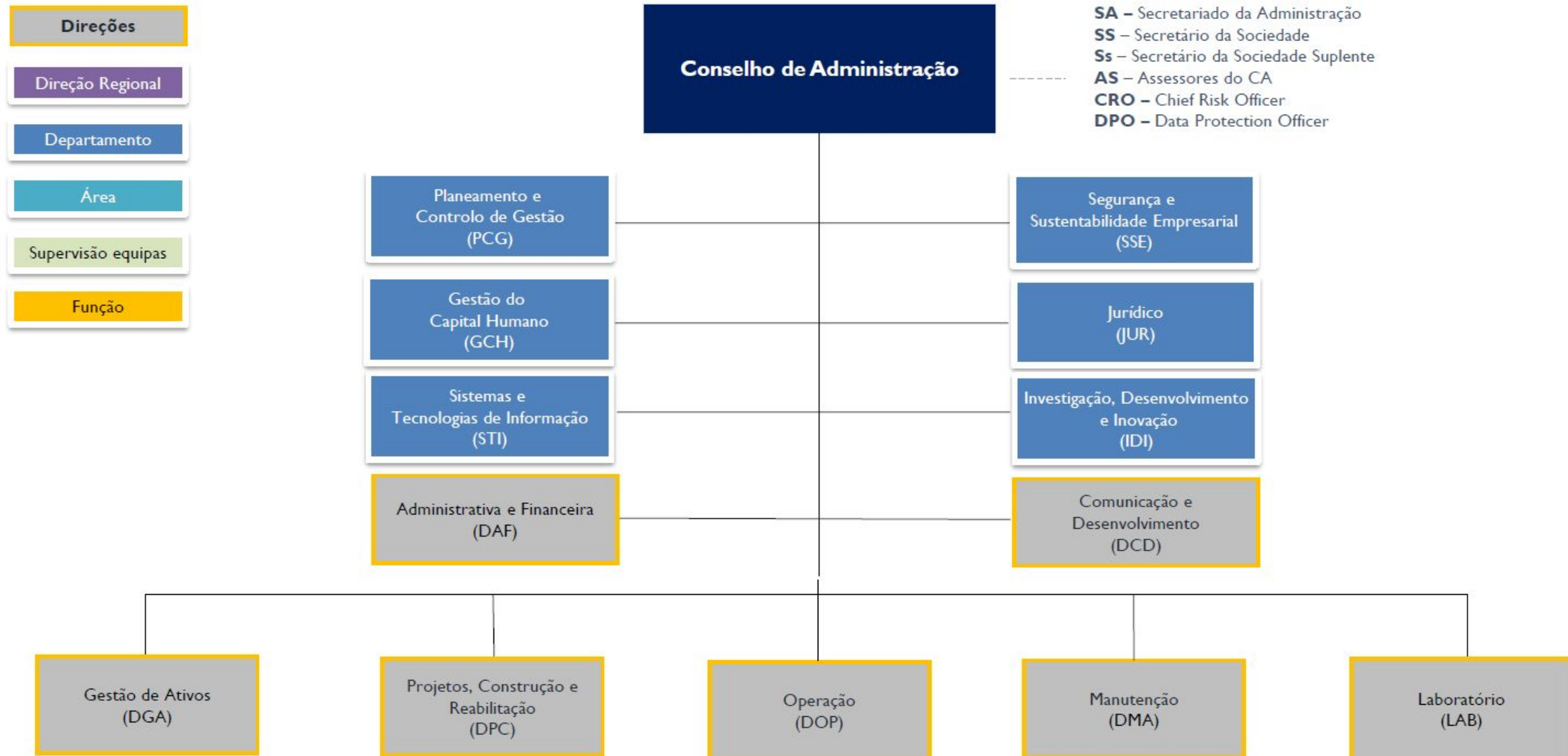


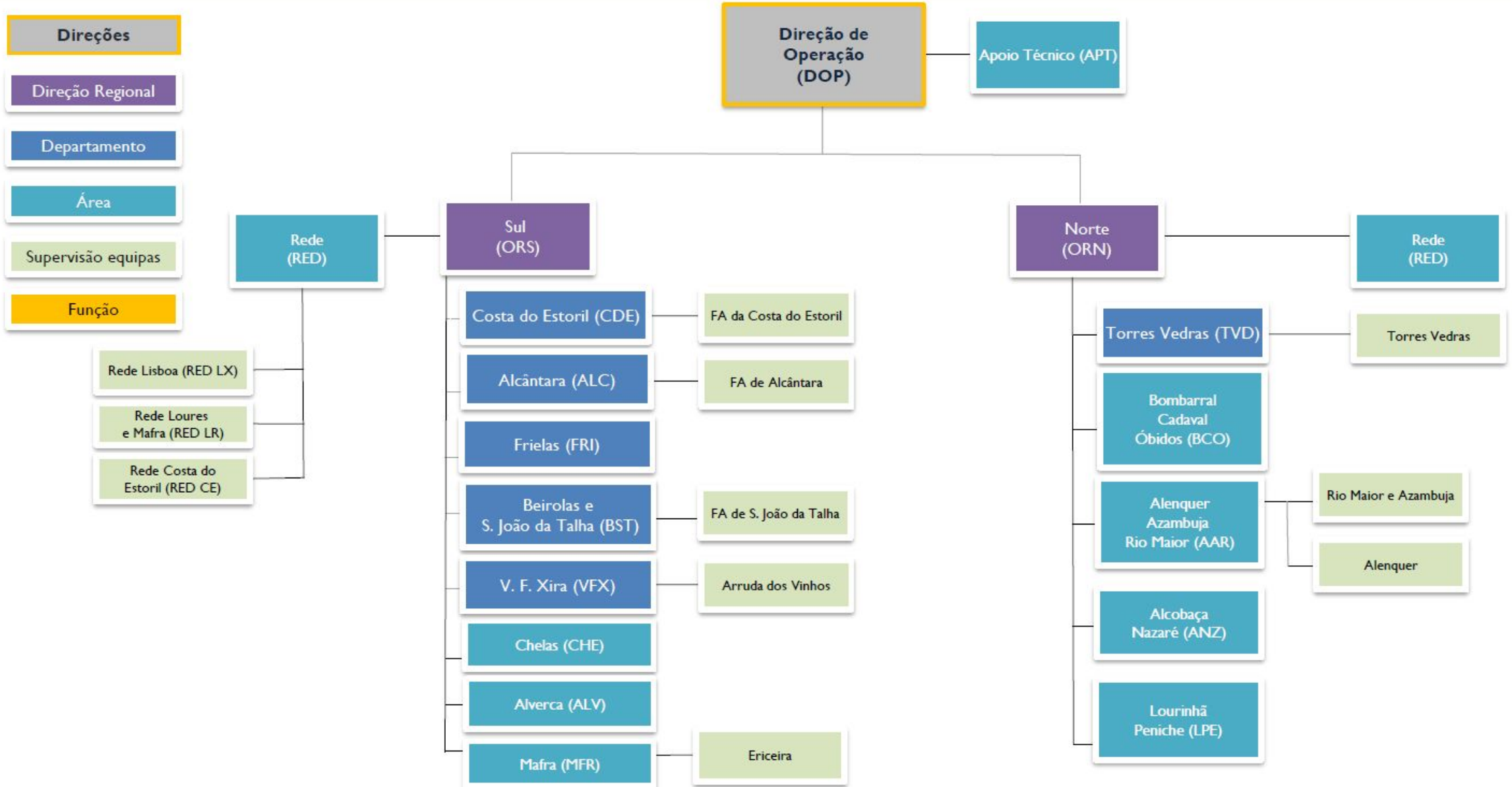
Distribuição Antiguidade



Habilitações Literárias







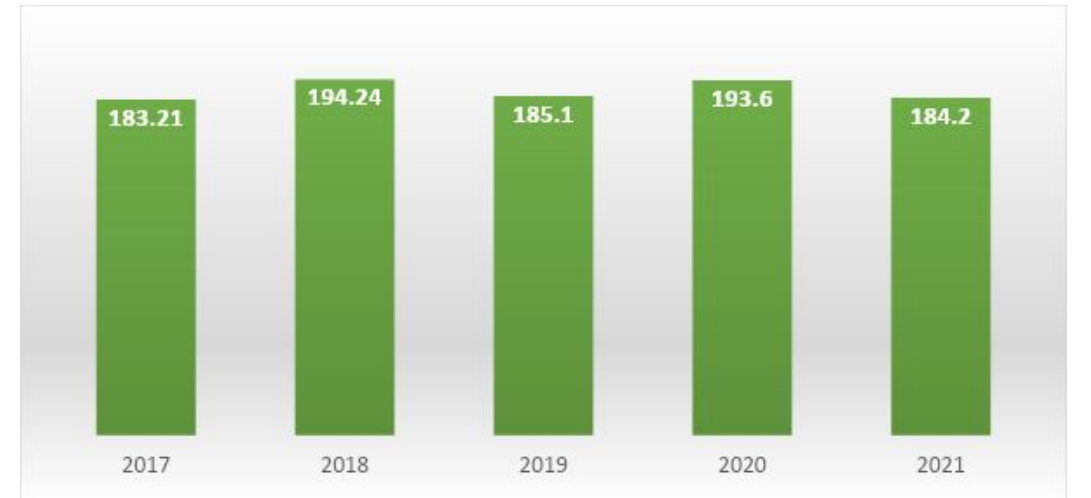
- Direções
- Direção Regional
- Departamento
- Área
- Supervisão equipas
- Função



#tejoatlantico

Indicador	Unid.	2017	2018	2019	2020	2021
Municípios Servidos - AR	nº	23	23	23	23	23
Emissários Submarinos	nº	5	5	5	5	5
ETAR	nº	103	103	103	103	100
EE - AR	nº	269	268	268	271	279
Extensão Coletores	km	1092	1093	1100	1109	1131
População abrangida	milhões hab.	2,3	2,3	2,3	2,3	2,3
População Servida	milhões hab.	2,3	2,3	2,3	2,3	2,3
Cobertura Serviço	%	99%	98%	98%	98%	98%
Qualidade de água tratada	%	98,00%	99,90%	99,6	99,6	99,1

		2017	2018	2019	2020	2021
Água Residual Tratada	M m ³	183,21	194,24	185,1	193,6	184,2



98% Taxa de cobertura - Saneamento “em alta”
99% Conformidade da água tratada

SUA GESTÃO:



O QUE PODEMOS FAZER:



E a Águas do Tejo Atlântico o que é que faz?
contribui para a **Economia Circular**
e para um **Planeta mais Azul!**

- A Empresa está atualmente certificada em **Qualidade, Ambiente, Segurança e Energia (ISO 9001, ISO 14001, OSHAS 18001 e ISO 50001)**
- Pretende efetuar as transições necessárias para as novas normas **ISO 50001:2018 (Energia)** e **ISO 45001:2018 (Segurança)**, bem como o alargamento do âmbito da certificação em Segurança atingindo os 100 % de infraestruturas certificadas em 2021 e a implementação e certificação pela norma **ISO 55001 (Gestão de Ativos)**.



CANAL DO YouTube DA ÁGUAS DO TEJO ATLÂNTICO

FÁBRICA DE ÁGUA – O CONCEITO

<https://www.youtube.com/watch?v=6sbRI tTVmHc>

O QUE É UMA FÁBRICA DE ÁGUA E O QUE PRODUZ?

<https://www.youtube.com/watch?v=rgu5rQiVxnA>

FÁBRICAS DE ÁGUA – PRESERVAR E CONSERVAR OS RECURSOS HÍDRICOS

<https://www.youtube.com/watch?v=DPh40FmXleE>

CORVINA – DO ATLÂNTICO PARA O TEJO

<https://www.youtube.com/watch?v=8YXH-nB4OKg&t=53s>

VIRA – A CERVEJA COM ÁGUA+

<https://www.youtube.com/watch?v=44XLvlc9Jg>



OBRIGADA